

**Relatório Técnico**  
**Impermeabilização da Cobertura no Fórum Eleitoral de São**  
**José dos Pinhais**

**Engenheiro Civil Henry Vaz Dreon**

**22/01/2021**

**Objetivo:** Apresentar a situação da necessidade de impermeabilizar a cobertura do Fórum Eleitoral de São José dos Pinhais.

### **1. Cobertura do Depósito de Urnas.**

O depósito de urnas já recebeu impermeabilização pré-eleições 2020, em caráter emergencial, devido as infiltrações que estavam ocorrendo no local. O serviço foi bem realizado e não houve mais infiltrações até essa data. A solução de impermeabilizar as telhas está sendo eficaz, sanando os problemas de infiltração. Segue foto abaixo do serviço realizado, impermeabilizando juntamente a calha, com o intuito de não haver transbordo de água pluvial em caso de entupimento.



Telhas impermeabilizadas na cobertura do depósito de urnas



Calha impermeabilizada na cobertura do depósito de urnas

## 2. Cobertura da Ampliação do Fórum

Junto com o depósito de urnas foi solicitado a impermeabilização da calha da ampliação do fórum, porém não foi possível a execução do serviço, pois não há espaçamento suficiente para realizar o serviço na calha, conforme foto abaixo:



Espaçamento entre telha e alvenaria inexistente – Telhas desalinhadas



Em conversa com a empresa que realizou os serviços, foi verificado a necessidade de adequar todas as telhas de fibrocimento que estão desalinhadas, deixando espaçamento suficiente para a impermeabilização da calha, afim de evitar futuros transbordamentos.

Ressalta-se que ao fim da obra da ampliação estava tudo bem executado, porém com as manutenções periódicas aconteceram quebras e amassamentos de telhas em alguns locais.

Além de arrumar toda a meia água dessa cobertura, também é necessário a troca da telha translúcida que está ocorrendo infiltração.

Como esse telhado da ampliação do fórum não é embutido em platibanda não há possibilidade de impermeabilizá-lo inteiramente, por questão estética, visto que é possível ver o telhado da rua em frente a edificação.



Cobertura da ampliação da edificação pode ser visto da rua

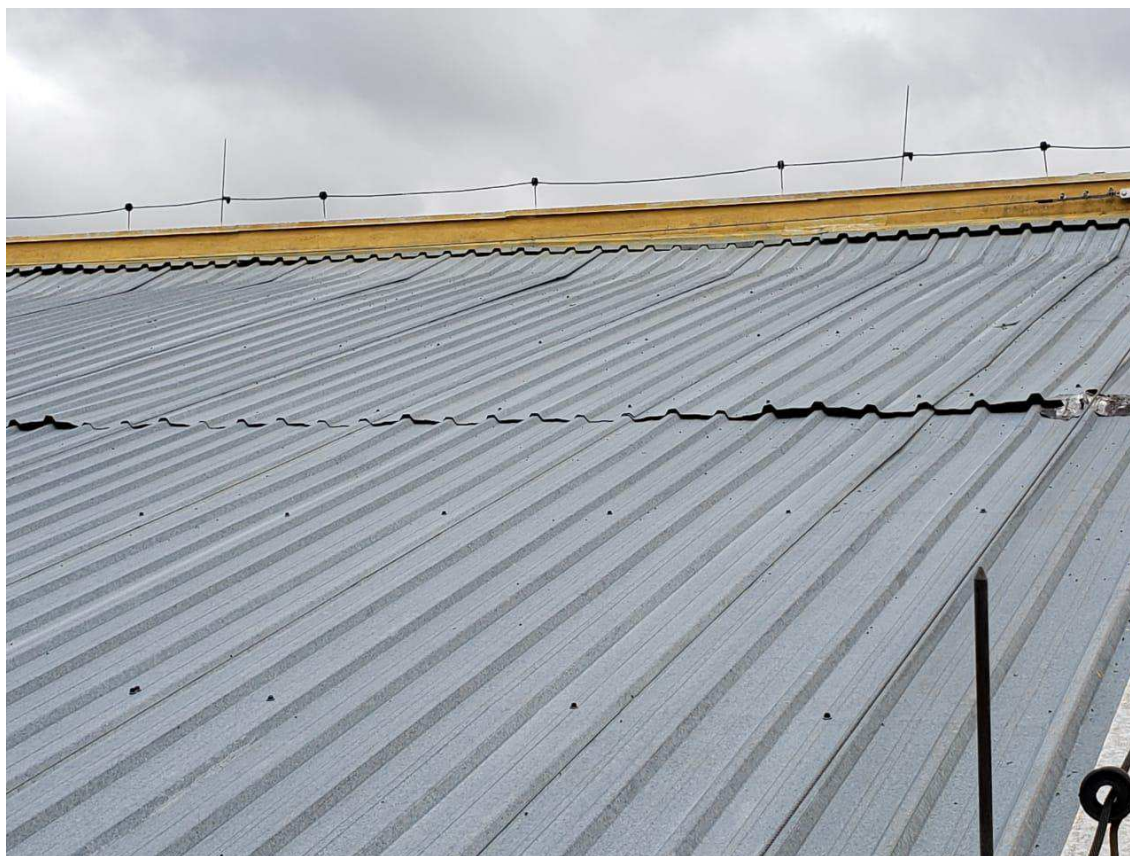


Telha translúcida com quebra nas pontas e solta

### **3. Cobertura da CAE, Cartório 008 e corredores**

Não foi contratado em 2016 a reforma da cobertura junto com a ampliação do Fórum Eleitoral de SJP devido a verba orçamentária. Na época já ocorriam infiltrações pela cobertura e várias manutenções já foram realizadas, porém o problema está se agravando com o passar do tempo, sendo necessário uma reforma corretiva em toda a cobertura.





Cobertura da CAE



Cobertura da CAE



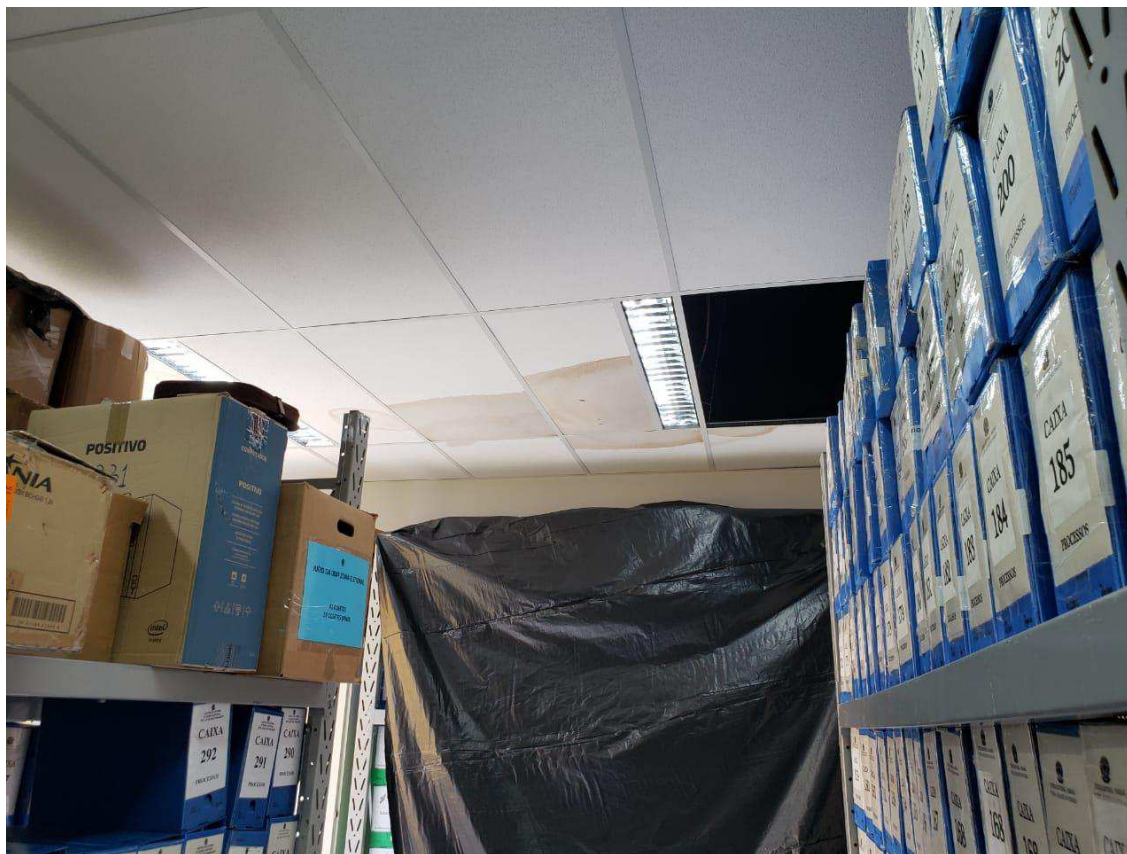


Cobertura do cartório 008



Cobertura do cartório 008





Infiltração na zona 008



Alagamento na sala multiuso em razão do transbordamento da calha